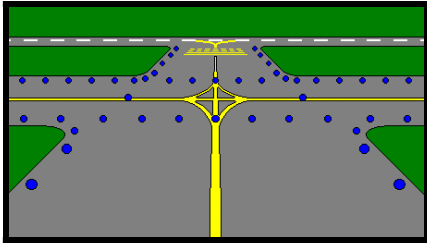


THORN

Airfield Lighting



Baliza Empotrada Omnidireccional
Media Intensidad

IN-OMA

DOC 1304.S

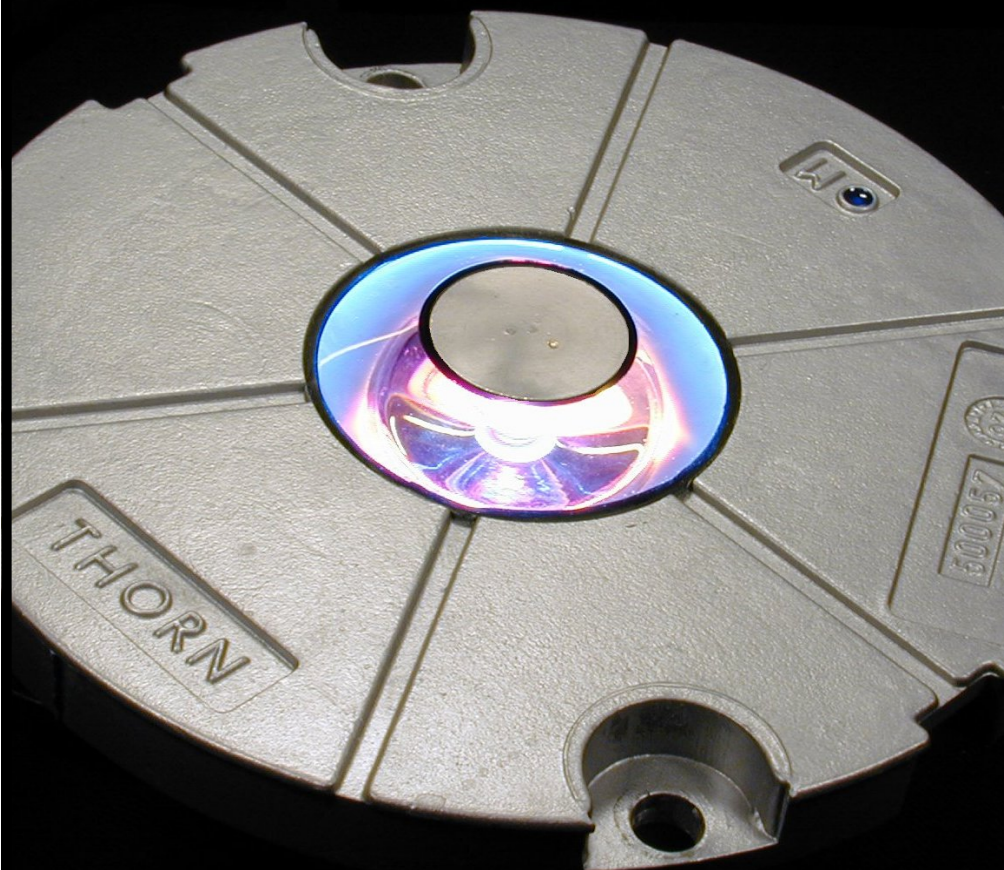
Revisión 4.D 01/07/02

Utilización

- . Borde de Calle de Rodaje
- . Borde de Plataforma
- . Media Intensidad
 - Aproximación de Pista
 - Umbral de Pista
 - Extremo de Pista

Conformidad con Normas

- . OACI : Anexo14
Volumen I Apartado
5.3.16
- . FAA : L-852T
AC 150/5345-46B
- . OTAN : STANAG 3316
- . STNA
- . CAP 168
- . BS 3224



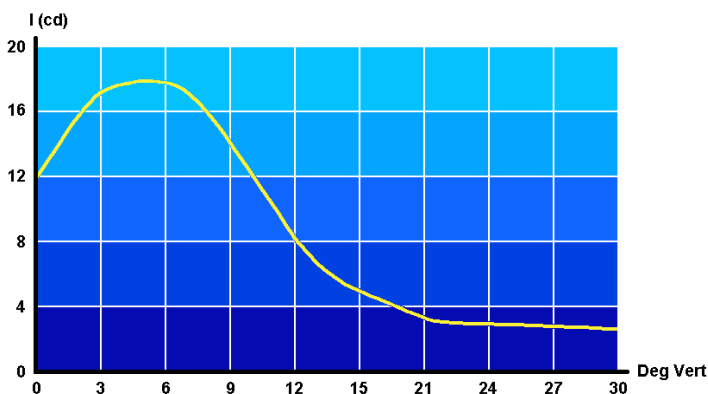
Principales Ventajas

- Bajo consumo : Sólo 40 ó 45 W.
- Vida media de la lámpara superior a 1500 horas a 6,6 A.
- Bajo saliente del suelo : 10 mm (<1/2")
- Diámetro : 203 mm (8")
- Profundidad : Instalación en base poco profunda de 100 mm (versión con cubierta corta).
- Excelentes características fotométricas obtenidas mediante un reflector
 - Mejor rendimiento luminoso.
 - Características idénticas a la lámpara : El reflector forma parte integral de la lámpara. Por tanto, cada vez que se cambie la lámpara habrá un nuevo reflector.
- Alta estabilidad óptica: no necesita ajustes internos ya que la lámpara prefocalizada está siempre perfectamente situada en el reflector.
- Facilidad de mantenimiento. Debido a la pequeña cantidad de componentes, el desmontaje completo es muy fácil.
- Facilidad para reemplazar el prisma ya que no está pegado.
- Sin contra-pendiente: prestaciones fotométricas idénticas en tiempo seco y húmedo.
- Válvula para prueba de estanquidad.
- Muchas piezas compartidas con otras balizas de la misma gama.
- Fácil manejo y transporte gracias a su reducido tamaño.
- Soporta los tests de carga estática FAA e IEC.

Características Técnicas

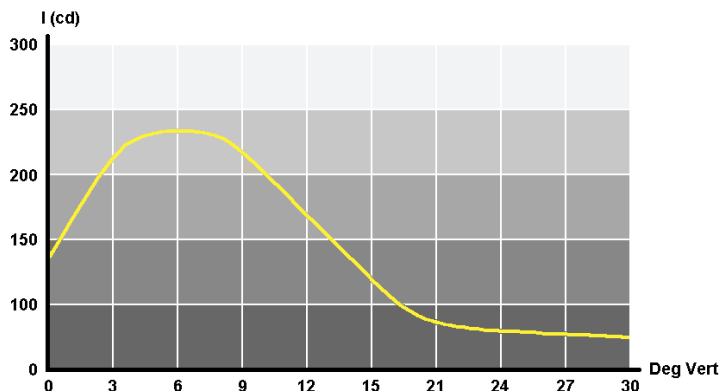
Lámpara :	Lámpara halógena prefocalizada casquillo Pk30 d, 6,6 A 40 o 45 W. Vida de la lámpara superior a 1500 horas.
Alimentación :	Se suministra un conector bipolar macho tipo FAA a fin de realizar la conexión entre la baliza y el transformador de aislamiento.
Fotometría :	Distribución y homogeneidad conformes con el Apéndice 2 del Anexo14 de la OACI y FAA L-852T.
Color :	Filtro dicróico azul, verde, amarillo. La cromaticidad cumple con los requisitos prescritos en el Apéndice 1 del Volumen I del anexo 14 de OACI. Factores de transmisión : Azul = 0,04, Verde = 0,45, Amarillo = 0,55, Rojo = 0,25
Terminación :	Todas las piezas externas en molde de aleación de aluminio templado anodizado. Todos los resortes, tornillos, tuercas y pernos son de acero inoxidable.
Fijación en la base:	Por 2 bulones y tuercas M10 suministrado con la caja base o el aro adaptador).
Saliente :	10 mm (<1/2").
Diámetro exterior :	203 mm (8").
Peso neto :	3 kg.

Fotometría



Borde de Calle de Rodaje
OACI y FAA L-852T

IN-OMA (1 x 40 W)
Baliza Azul



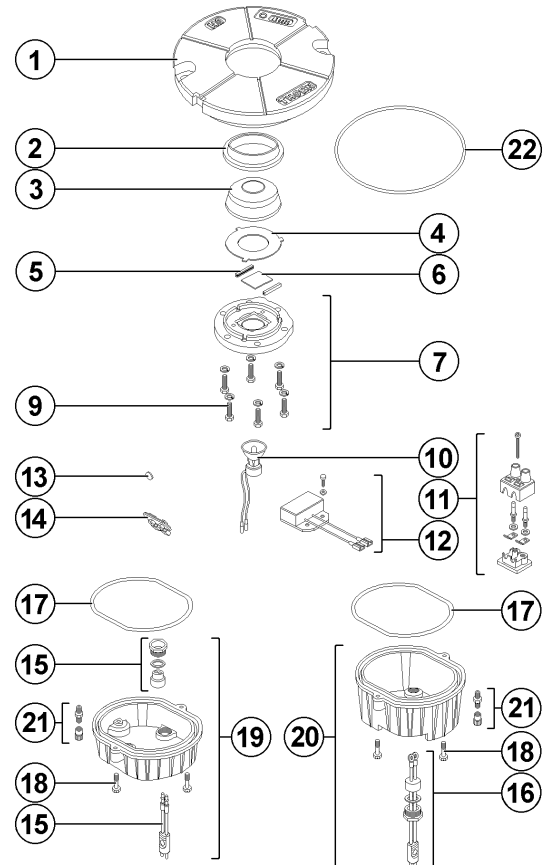
Baliza de Pista Media Intensidad

IN-OMA (1 x 45 W)
Baliza Blanca

Despiece

- 1) Cuerpo de baliza
- 2) Junta de prisma de silicona
- 3) Prisma no pegado
- 4) Placa de protección de prisma en Teflón
- 5) Junta de protección de filtro
- 6) Filtro dicroico
- 7) Soporte Prisma
- 9) Tornillo de fijación de Soporte Prisma
- 10) Lámpara halógena prefocalizada con reflector dicroico a 6,6 A 40 W a 6.6 A, diámetro 35 mm
- 11) Clema de empalme
- 12) Relé de cortocircuitaje (*)
- 13) Pastilla de cortocircuitaje (*)
- 14) Soporte de Pastilla de cortocircuitaje (*)
- 15) Subconjunto cable de alimentación para cubierta corta
- 16) Subconjunto cable de alimentación para cubierta larga
- 17) Junta de cubierta
- 18) Tornillo de la cubierta
- 19) Cubierta corta equipada
- 20) Cubierta larga equipada (*)
- 21) Válvula para prueba de estanquidad
- 22) Junta tórica estanquidad para base poco profunda THORN 8"

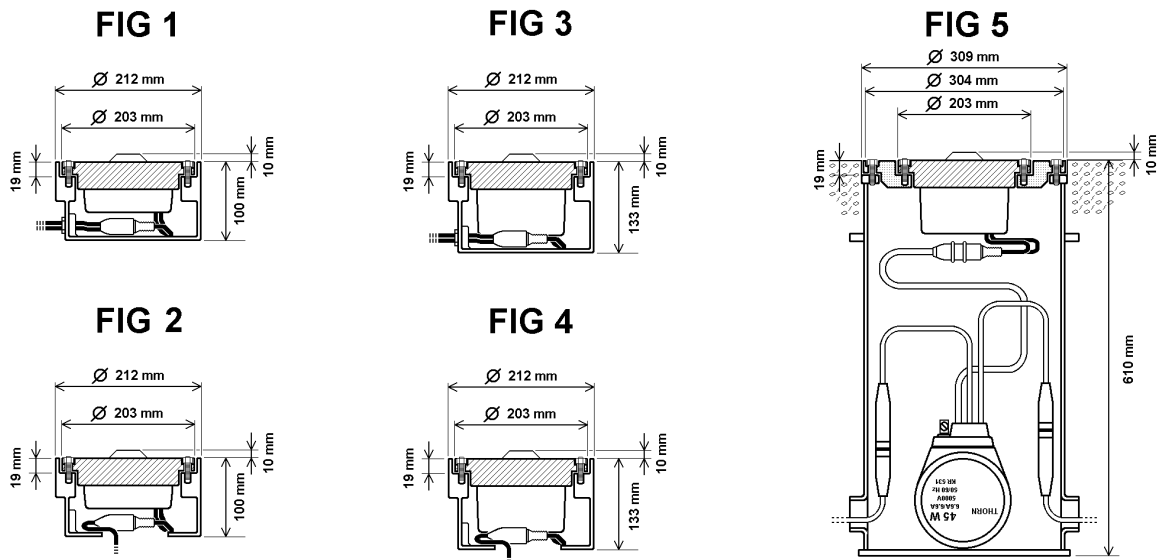
Nota : La baliza completa se suministra con una junta de estanquidad para caja base poco profunda THORN de 8".



Instalación

- Sobre caja base poco profunda de 8" de 100 mm con acceso lateral (Fig 1) o con acceso por el fondo (Fig 2). Cubierta corta.
- Sobre caja base poco profunda de 8" de 133 mm con acceso lateral (Fig 3) o con acceso por el fondo (Fig 4). Cubierta larga.
- Sobre caja base profunda FAA L-868B mediante un aro adaptador 12"/ 8" (Fig 5).
- Sobre caja base británica SR8 mediante un aro adaptador SR8/8".

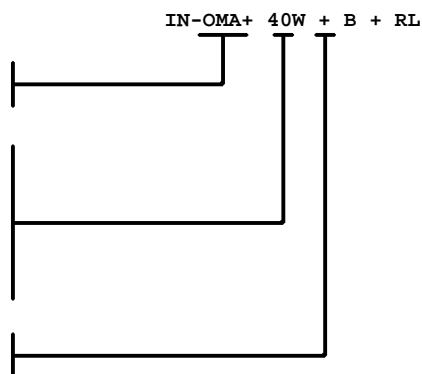
Cuando la baliza está equipada con un dispositivo de cortocircuitaje (relé o Pastilla), su cubierta es obligatoriamente larga y la profundidad mínima de la caja base es de 133 mm. Ver Despiece (*).



Baliza IN-OMA

Precisiones en el pedido

Baliza
INL-OMA
Lámpara
40 W diámetro 35 mm
40W
45 W diámetro 50 mm
45W
Filtro de Color
Sin (Blanco)
W
Azul
B
Verde
G
Amarillo
Y
Rojo
R
Verde (180°) / Rojo (180°)
G/R
Dispositivo de cortocircuitaje
(Opción)
Relé de cortocircuitaje
RL
Pastilla de cortocircuitaje
FD



Ver DOC 1402.S
Ver DOC 1402.S

SOPORTE DE LA BALIZA
Caja base
Aro adaptador

Embalaje

Designación	Volumen en m ³	Dimensiones en mm	Peso en kg
Baliza IN-OMA con cubierta corta	0,006	230 x 230 x 115	3,0
Baliza INL-OMA con cubierta larga	0,007	220 x 230 x 140	3,2

Especificación

La baliza empotrada de borde de calle de rodaje será omnidireccional de media intensidad conforme a las recomendaciones OACI del Anexo 14, Volumen I, apartado 5.3.16, con las normas FAA L-852T con las normas STANAG 3316 así como con las CAP 168 y las Normas Británicas BS 3224.

Deberá estar equipada con una lámpara halógena prefocalizada con reflector dicróico a 6,6 A, de 40 ó 45 W. La vida de la lámpara deberá ser mayor de 1.500 horas a intensidad máxima.

Todas las piezas externas deberán estar fabricadas en molde de aleación de aluminio templado anodizado. Los resortes y tornillería serán de acero inoxidable.

Deberá tener un diámetro exterior máximo de 203 mm (8") y su saliente del suelo no excederá de 10 mm (< 1/2").

Puede instalarse directamente en caja base poco profunda de 8", sobre caja base profunda FAA L-868B mediante un aro adaptador.

La instalación será siempre paralela al eje de pista aunque esa baliza necesite una convergencia.

Su diseño facilitará el mantenimiento:

- Los prismas no deberán estar pegados.
- Los filtros serán dicróicos
- Las balizas de la misma gama comparten muchos componentes iguales.
- No será necesario ningún ajuste interno.
- Su peso no excederá 3 kg

Las descripciones, dimensiones y características fotométricas contenidas en esta publicación no son dadas sino como indicación y no constituirán un compromiso para nuestra sociedad quien se reserva el derecho de aportar las modificaciones correspondientes sin previo aviso..

Thorn Europhane
156 bd Haussmann
75379 Paris
Cedex 08
FRANCE
Tel : +33 (0) 1 49 53 62
62
Fax : +33 (0) 1 49 53 62
89
thornairfield@thorn.fr

Distribuidor en España
Iluminación Señalización y
Balizajes, S.A.
C/ Ramón Jiménez, 5
28223 Pozuelo de Alarcón
Madrid ESPAÑA
Tel : +34 917 990 955
Fax : +34 913 517 506
comercial@ibasesa.com

Thorn Lighting
3 King George Close
Eastern Avenue West
Romford, Essex RM7 7PP
UNITED KINGDOM
Tel : +44 (0) 1708 776
289
Fax : +44 (0) 1708 742 322
airfield@thornlight.com

Thorn CLK Airfield
lighting
19/F Jardine Engineering
House
260 King's Road
North point - HONG KONG
Tel : +852 (0) 2988 4128
Fax : +852 (0) 2988 4139
adminhk@thornclkaf1.com.hk

www.thornairfield.com