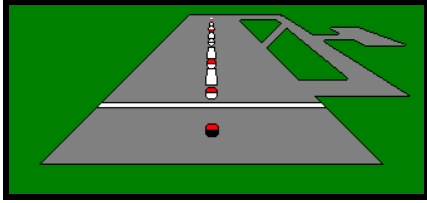


# THORN

Airfield Lighting



**Baliza Empotrada  
de Bajo Saliente  
Bidireccional  
Alta Intensidad**

## INL-RC

DOC 1206.S

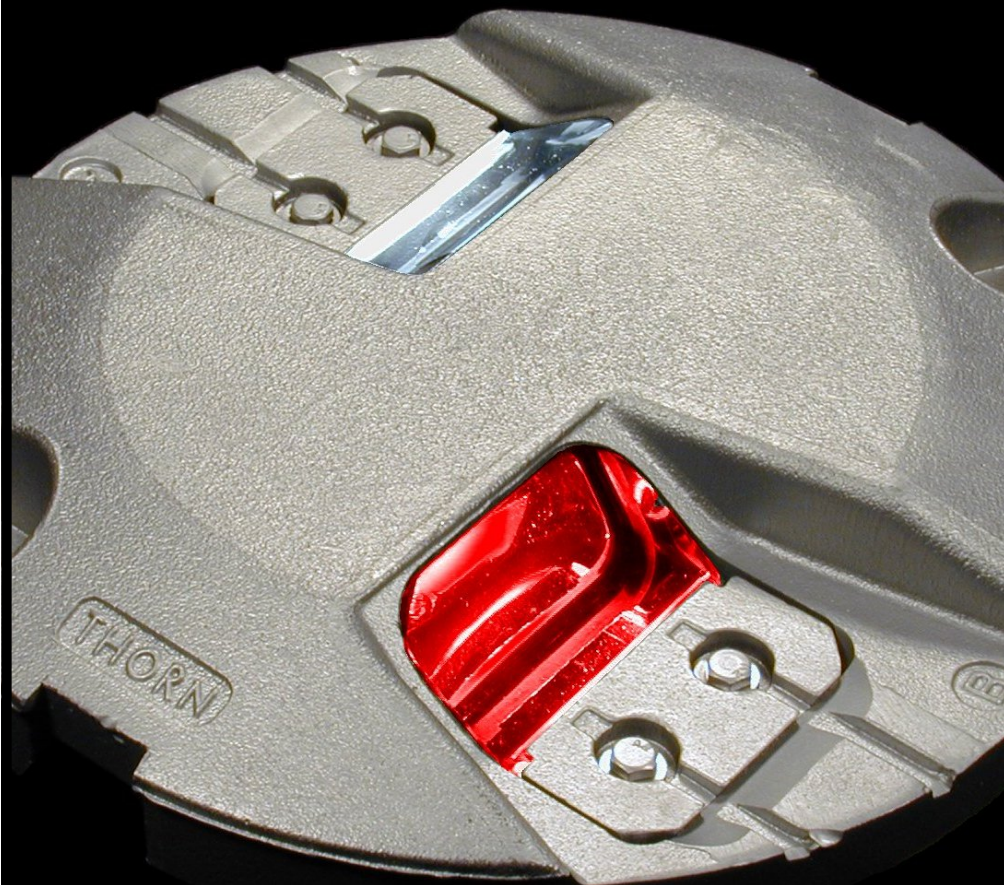
Revisión 4.D 01/04/02

Utilización

. Eje de Pista

Conformidad  
con Normas

- . OACI : Anexo14  
Volumen I Apartado  
5.3.12 para su  
empleo en CAT I, II  
y III
- . FAA : L-850A  
AC150/5345-46B
- . OTAN : STANAG 316
- . STNA
- . CAP 168
- . BS 3224



# INL-RC Baliza Empotrada Bidireccional Alta Intensidad

## Principales Ventajas

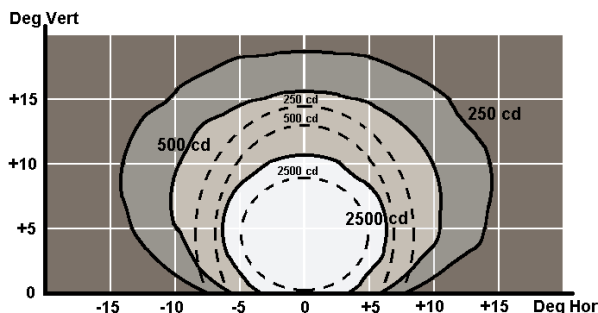
- Bajo consumo : 45 W en el caso de un encendido selectivo según la dirección de aproximación, si no 2 x 45 W.
- Vida media de la lámpara superior a 1500 horas a 6,6 A por 45 W.
- Bajo saliente del suelo : 12.7 mm (1/2")
- Diámetro : 203 mm (8")
- Profundidad : Instalación en base poco profunda de 100 mm (versión con cubierta baja).
- Excelentes características fotométricas obtenidas mediante un reflector
  - Mejor rendimiento luminoso.
- Características idénticas a la lámpara : El reflector forma parte integral de la lámpara. Por tanto, cada vez que se cambie la lámpara habrá un nuevo reflector.
- Alta estabilidad óptica: no necesita ajustes internos ya que la lámpara prefocalizada está siempre perfectamente situada en el reflector.
- Facilidad de mantenimiento. Debido a la pequeña cantidad de componentes, el desmontaje completo es muy fácil.
- Facilidad para reemplazar el prisma ya que no está pegado.
- Válvula para prueba de estanquidad.
- Muchas piezas compartidas con otras luces de la misma gama.
- Fácil manejo y transporte gracias a su reducido tamaño.

## Características Técnicas

Lámpara :	Lámpara halógena prefocalizada casquillo Pk30 d, 6,6 A 45 W. Vida de la lámpara superior a 1500 horas.
Alimentación :	Se suministra un(dos) conector(es) bipolar(es) macho tipo FAA a fin de realizar la conexión entre la baliza y el (los) transformador(es) de aislamiento.
Fotometría :	Distribución y homogeneidad conformes con el Apéndice 2 del Anexo 14 de la OACI y FAA L-850A.
Color :	Filtro dicróico Rojo. La cromaticidad cumple con los requisitos preescritos en el Apéndice 1 del Volumen I del anexo 14 de OACI.
Terminación :	El cuerpo y el soporte son de fundición de aleación de aluminio. Todos los resortes, tornillos, tuercas y pernos son de acero inoxidable.
Fijación en la base :	Por 2 bulones y tuercas M10 (suministrado con la caja base o el aro adaptador).
Saliente :	12.7 mm (1/2").
Diámetro exterior :	203 mm (8").
Peso neto :	2,8 kg.



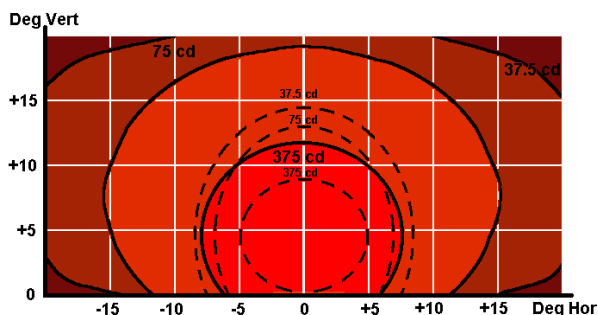
## Fotometría



Eje de Pista  
OACI y FAA L-850A

INL-RC (1 x 45 W)  
Baliza Blanca

I media : 5.850 cd  
I max / I min : 2,25



Eje de Pista  
OACI y FAA L-850A

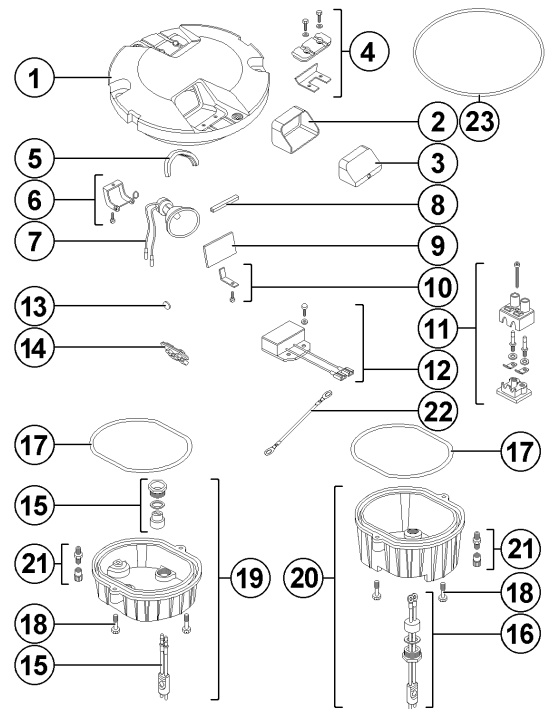
INL-RC (1 x 45 W)  
Baliza Roja

I media : 1.380 cd  
I max / I min : 1,90

# INL-RC Baliza Empotrada Bidireccional Alta Intensidad

## Despiece

- 1) Cuerpo de baliza
- 2) Junta de prisma de silicona
- 3) Prisma no pegado
- 4) Sujeción de bloqueo de prisma y tornillo
- 5) Cojinete soporte de lámpara
- 6) Resorte de lámpara
- 7) Lámpara halógena prefocalizada con reflector dicroico 45 W a 6.6 A, diámetro 50 mm
- 8) Junta de protección de filtro
- 9) Filtro dicroico
- 10) Resorte y Fijación Tornillo por filtro
- 11) Clema de conexión
- 12) Relé de cortocircuitaje (\*)
- 13) Pastilla de cortocircuitaje (\*)
- 14) Soporte de Pastilla de cortocircuitaje (\*)
- 15) Subconjunto cable de alimentación para cubierta corta
- 16) Subconjunto cable de alimentación para cubierta larga
- 17) Junta de cubierta
- 18) Tornillo de la cubierta
- 19) Cubierta corta equipada
- 20) Cubierta larga equipada
- 21) Válvula para la prueba de estanquidad
- 22) Cable de conexión entre clemas de conexión
- 23) Junta tórica de estanquidad para base poco profunda THORN de 8"

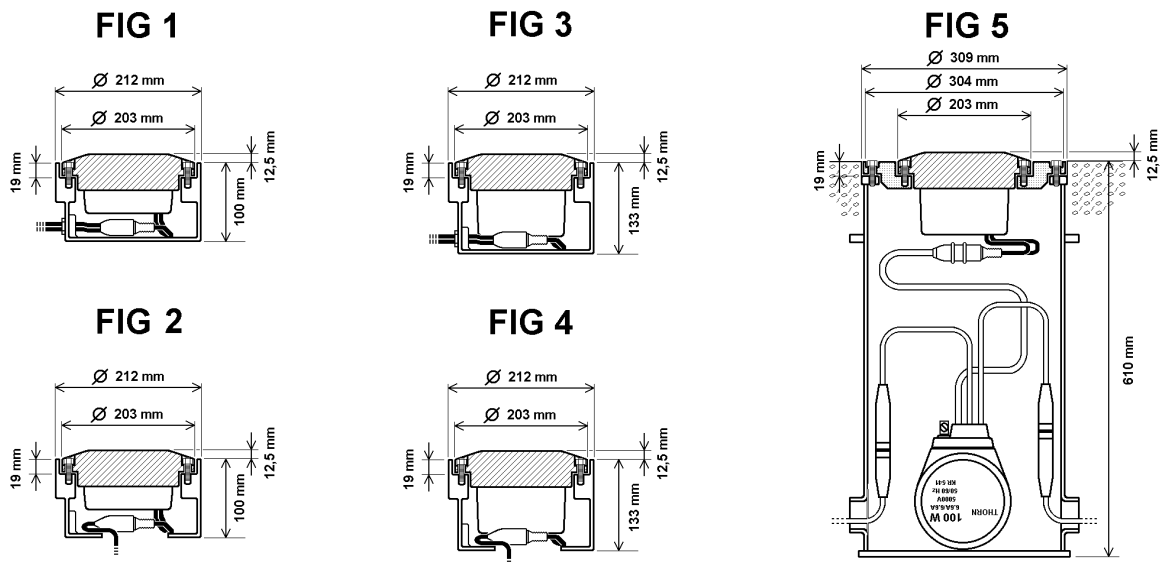


**Nota :** La baliza completa se suministra con una junta de estanqueidad para caja base poco profunda THORN de 8".

## Instalación

- Sobre caja base poco profunda de 8" de 100 mm con acceso lateral (Fig 1) o con acceso por el fondo (Fig 2). Cubierta corta.
- Sobre caja base poco profunda de 8" de 133 mm con acceso lateral (Fig 3) o con acceso por el fondo (Fig 4). Cubierta larga.
- Sobre caja base profunda FAA L-868B mediante un aro adaptador 12"/ 8" (Fig 5).
- Sobre caja base británica SR8 mediante un aro adaptador SR8/8".

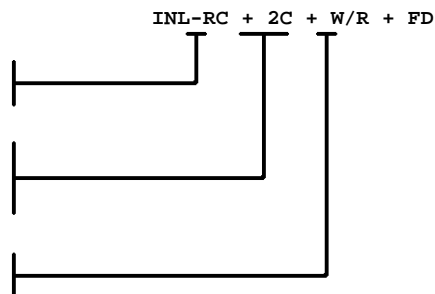
(\*) Cuando la baliza está equipada con un dispositivo de cortocircuitaje (relé o Pastilla), su cubierta es obligatoriamente larga y la profundidad mínima de la caja base es de 133 mm



## Baliza INL-RC

### Código de pedido

BALIZA  
INL-RC  
Conexión  
A un transformador de aislamiento 1C  
A dos transformadores de aislamiento 2C  
Filtros de Color Sin (Blanco)  
W Filtro Rojo  
R Obturador  
B Dispositivo de cortocircuitaje (Opción)  
Relé de cortocircuitaje RL  
Pastilla de cortocircuitaje FD



Ver DOC 1402.S  
Ver DOC 1402.S

SOPORTE DE LA BALIZA  
Caja base  
Aro adaptador

Thorn Europhane  
156 bd Haussmann  
75379 Paris  
Cedex 08  
FRANCE  
Tel : +33 (0) 1 49 53 62 62  
Fax : +33 (0) 1 49 53 62 89  
[thornairfield@thorn.fr](mailto:thornairfield@thorn.fr)

Distribuidor en España  
Iluminación Señalización y Balizajes, S.A.  
C/ Ramón Jiménez, 5  
28223 Pozuelo de Alarcón  
Madrid ESPAÑA  
Tel : +34 917 990 955  
Fax : +34 913 517 506  
[comercial@ibasesa.com](mailto:comercial@ibasesa.com)

Thorn Lighting  
3 King George Close  
Eastern Avenue West  
Romford, Essex RM7 7PP  
UNITED KINGDOM  
Tel : +44 (0) 1708 776 289  
Fax : +44 (0) 1708 742 322  
[airfield@thornlight.com](mailto:airfield@thornlight.com)

Thorn CLK Airfield lighting  
19/F Jardine Engineering House  
260 King's Road  
North point - HONG KONG  
Tel : +852 (0) 2988 4128  
Fax : +852 (0) 2988 4139  
[adminhk@thornclkaf1.com.hk](mailto:adminhk@thornclkaf1.com.hk)

### Embalaje

Designación	Volumen en m <sup>3</sup>	Dimensiones en mm	Peso en kg
Baliza INL-RC con cubierta corta	0,007	220 x 220 x 145	2,9
Baliza INL-RC con cubierta larga	0,007	220 x 220 x 145	3,0

### Especificación

La baliza empotrada de eje de pista será bidireccional de alta intensidad conforme a las recomendaciones OACI del Anexo 14, Volumen I, apartado 5.3.12, con las normas FAA L-850A con las normas STANAG 3316 así como con las CAP 168 y las Normas Británicas BS 3224.

Deberá estar equipada con una o dos lámpara(s) halógenas prefocalizadas con reflector dicróico a 6,6 A, sin exceder 45 W. La vida de la lámpara deberá ser mayor de 1.500 horas a intensidad máxima.

El encendido selectivo según la dirección de aproximación será posible.

Todas las piezas externas se fabrican en molde de aleación de aluminio templado anodizado. Resortes y tornillería de acero inoxidable.

Deberá tener un diámetro exterior máximo de 203 mm (8") y su saliente del suelo no excederá de 12,7 mm (1/2").

Puede instalarse directamente en caja base poco profunda de 8", sobre caja base tipo FAA L-868B a través de un aro adaptador.

La instalación será siempre paralela al eje de pista aunque esa baliza necesite una convergencia.

Su diseño facilitará el mantenimiento:

- Los prismas no estarán pegados.
- Los filtros serán dicróicos
- Las balizas de la misma gama comparten muchos componentes iguales.
- No será necesario ningún ajuste interno.
- Su peso no excederá 2,8 kg

Las descripciones, dimensiones y características fotométricas contenidas en esta publicación no son dadas sino como indicación y no constituirán un compromiso para nuestra sociedad quien se reserva el derecho de aportar las modificaciones correspondientes sin previo aviso..